



АДМИНИСТРАЦИЯ ГОРОДА ПЕРМИ
ДЕПАРТАМЕНТ ЗЕМЕЛЬНЫХ ОТНОШЕНИЙ

РЕШЕНИЕ

о размещении объектов № 21-01-44-922 от 30 июля 2020

г. Пермь, ул. Сибирская, 15

Департамент земельных отношений администрации города Перми в соответствии с пунктом 3 статьи 39.36 Земельного кодекса Российской Федерации, Положением о порядке и условиях размещения объектов на землях или земельных участках, находящихся в государственной или муниципальной собственности, на территории Пермского края без предоставления земельных участков и установления сервитутов, публичного сервитута, утвержденным постановлением Правительства Пермского края от 22.07.2015 № 478-п

разрешает ООО «НРСП» (ИНН 5904257802, ОГРН 1115904016964, место нахождения: 614007, Пермский край, г. Пермь, ул. Народовольческая, д. 23)

размещение объекта: Технологическое присоединение объектов ООО ПМК «Луч» по адресу: 1я точка 25кВт- г.Пермь, ул. Промышленная, вблизи кадастрового номера 59:01:4716125:1; 2я точка 30кВт - г. Пермь ул.Промышленная 84и, кадастровый номер земельного участка 59:01:4716125:1291 (101/МСУ1/2019)

на землях: государственная собственность на которые не разграничена

на срок: 11 месяцев

местоположение: Пермский край, г. Пермь, Индустриальный район, ул. Промышленная (номера кадастровых кварталов 59:01:4716051, 59:01:4716125).

способ размещения объекта: надземный, подземный

Территория, согласно схеме, расположена в зонах с особым условием использования территорий: охранный зона коммунальных тепловых сетей, санитарно-защитная полоса водовода, санитарно-защитная зона водовода хозяйственной воды /Чусовской/, охранный зона шламопроводов по ул. Промышленная, 103, охранный зона телефонной канализации с линиями связи, приаэродромная территория аэродрома аэропорта Большое Савино.

ООО «НРСП»:

1. Соблюдать правила охраны коммунальных тепловых сетей, утвержденные Приказом Министерства архитектуры, строительства и жилищно-коммунального хозяйства Российской Федерации от 17.08.1992 № 197 «О типовых правилах охраны коммунальных тепловых сетей»;

2. Соблюдать санитарные правила и нормативы, утвержденным постановлением Главного государственного врача РФ от 14.03.2002 № 10 «О введении в действие Санитарных правил и норм «Зоны санитарной охраны источников водоснабжения и водопроводов питьевого назначения. СанПиН 2.1.4.1110-02»;

3. Соблюдать ограничения, установленные постановлением Правительства РФ от 18.11.2013 № 1033 «О порядке установления охранных зон объектов по

производству электрической энергии и особых условий использования земельных участков, расположенных в границах таких зон»;

4. Соблюдать правила использования земельных участков, установленные постановлением Правительства Российской Федерации от 09.06.1995 № 578 «Об утверждении правил охраны линий и сооружений связи Российской Федерации»;

5. Соблюдать правила охранных зон воздушного пространства, установленные постановлением Правительства Российской Федерации от 11.03.2010 № 138 «Об утверждении Федеральных правил использования воздушного пространства Российской Федерации»;

6. В соответствии с пунктом 7(2) Положения о порядке и условиях размещения объектов на землях или земельных участках, находящихся в государственной или муниципальной собственности, на территории Пермского края без предоставления земельных участков и установления сервитутов, публичного сервитута, утвержденного Постановлением Правительства Пермского края от 22.07.2015 № 478-п, представить в департамент земельных отношений администрации города Перми в течение 1 месяца с момента размещения объектов материалы контрольной геодезической съемки размещенных объектов на бумажном и электронном носителях на безвозмездной основе.

В соответствии со статьей 20¹ Закона Пермского края от 14.09.2011 № 805-ПК «О градостроительной деятельности в Пермском крае» ООО «НРСП»:

Не позднее чем за 10 рабочих дней до начала строительства и (или) реконструкции безвозмездно передает в департамент градостроительства и архитектуры администрации города Перми один экземпляр копий разделов проектной документации, предусмотренных пунктом 1 части 12 статьи 48 Градостроительного кодекса Российской Федерации;

В течение 10 рабочих дней после окончания работ по строительству, реконструкции безвозмездно передать в департамент градостроительства и архитектуры администрации города Перми схему, отображающую расположение объекта и сетей инженерно-технического обеспечения, подписанную застройщиком (техническим заказчиком), с приложением текстового и графического описания местоположения границ охранной и санитарно-защитной зоны, перечень координат характерных точек границ такой зоны.

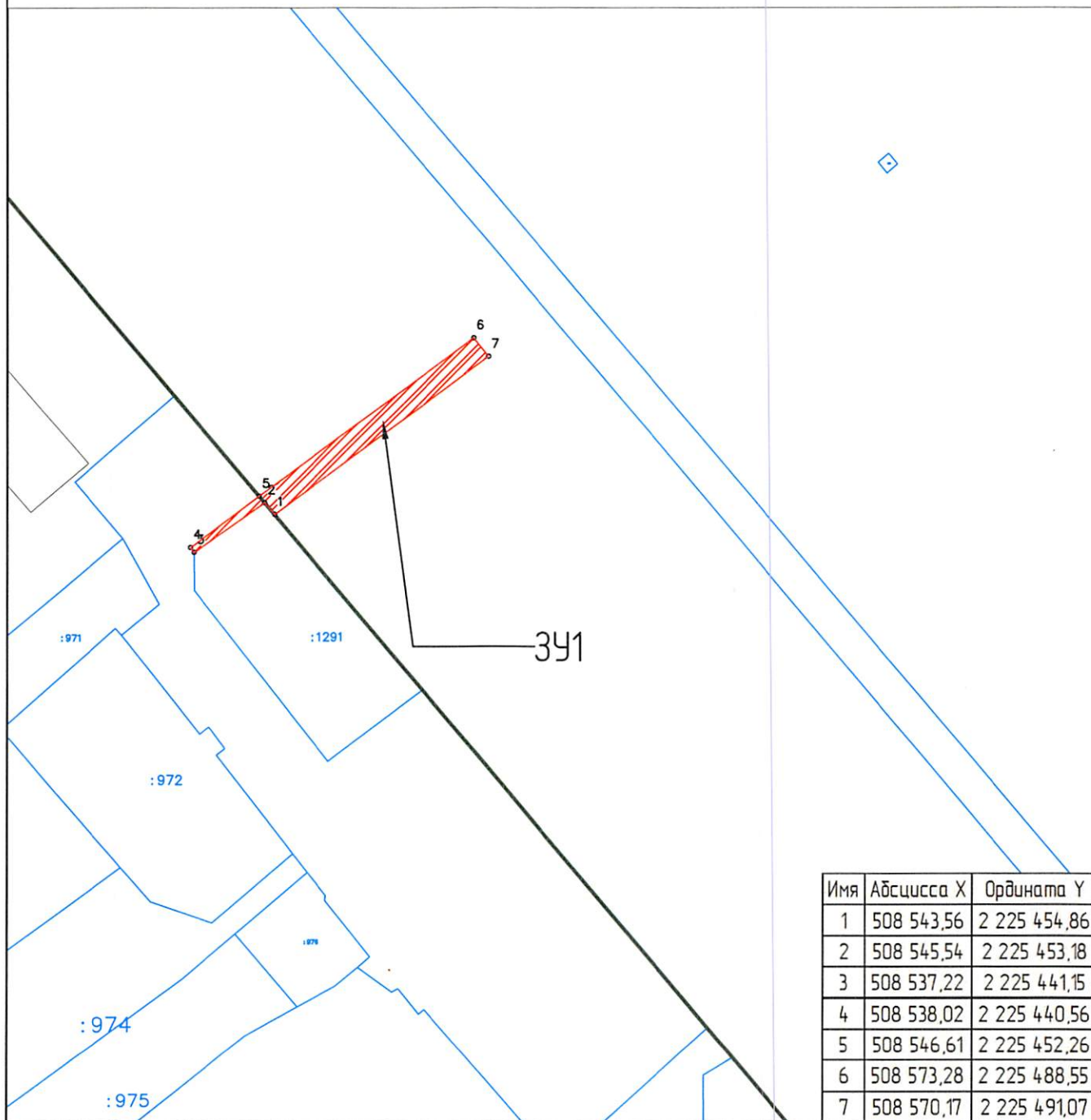
Приложение: схема предполагаемых к использованию земель или части земельного участка на 1 л. в 1 экз.

Начальник отдела предоставления земельных участков по работе с юридическими лицами



Н.М.Санникова

Схема предполагаемых к использованию земель или части земельного участка
 Объект: «Технологическое присоединение объектов ООО "ПМК "Луч" по адресу: 1я точка 25кВт- г.Пермь, ул. Промышленная, вблизи
 кад.№ 59-014716125-1; 2я точка 30кВт – г. Пермь ул. Промышленная 84и, кад № 3У 59-014716125-1291 (101/МСУ1/2019)»
 Местоположение: край Пермский, г. Пермь, р-н Индустриальный, ул. Промышленная, кадастровый номер кадастрового квартала
 (59-014716051/59-014716125)
 Категория: –
 Площадь земельного участка: 197 м2
 Масштаб 1:1000



Имя	Абсцисса X	Ордината Y
1	508 543,56	2 225 454,86
2	508 545,54	2 225 453,18
3	508 537,22	2 225 441,15
4	508 538,02	2 225 440,56
5	508 546,61	2 225 452,26
6	508 573,28	2 225 488,55
7	508 570,17	2 225 491,07

Условные обозначения:

59-074219198 – кадастровый номер кадастрового квартала

8 – номер учтенного земельного участка

3У1 – испрашиваемый земельный участок

н1, 1 – характерная точка границы,
 сведения о которой позволяют

— граница смежного земельного участка

— граница земель, предполагаемых к использованию

1-3 – смежная граница с земельным участком 59-014716125-1291

3-4, 4-5, 5-6, 6-7, 7-1 – смежная граница с городскими землями



Директор ООО "НПС" / Б.П. Созыкин /

Заявитель: